

# POLYTECH

## PRSNÍ IMPLANTÁTY – pro mě?

Informace o zvětšení prsou



Made in  
Germany

## Prsní implantáty – pro mě?

V životě ženy hrají tvar, velikost a zdraví jejího poprsí důležitou roli. Krásná ňadra zvyšují ženino sebevědomí. V dnešní době si můžete vybrat z různých možností rekonstrukce poprsí, korekce kontur a augmentace (zvětšení poprsí).

Kromě osobních důvodů, které vás vedou k podstoupení operace prsou, máte určitě i spoustu otázek. Na následujících stránkách vám poskytneme některé informace o prsních implantátech a pokusíme se zodpovědět některé z otázek, které by vás mohly zajímat.

Rekonstrukce a augmentace prsou dnes v plastické chirurgii patří k nejčastěji prováděným zákrokům. Prsní implantáty se používají od šedesátých let minulého století. Od té doby

se pro aplikaci implantátů naplněných silikonovým gelem rozhodly více než 3 miliony žen. Díky konstruktivní spolupráci pacientek, lékařů a výrobců se implantáty stále zlepšují.

Tyto zkušenosti nás, společnost POLYTECH Health & Aesthetics, vedly k tomu, abychom se stali odborníky na prsní implantáty potažené mikropolyuretanem (Microthane®).

Podle nejmodernějších poznatků jsou tyto implantáty nejlepší volbou pro vaši bezpečnost

a pohodu.

## C o je to silikon?

V medicíně se silikon používá jako složka různých výrobků: sond, katétrů, povrchů injekčních jehel a kardiostimulátorů, chirurgických rukavic i obvazů. V oboru chirurgie měkkých tkání se silikonové implantáty používají k úpravě tělesných kontur.

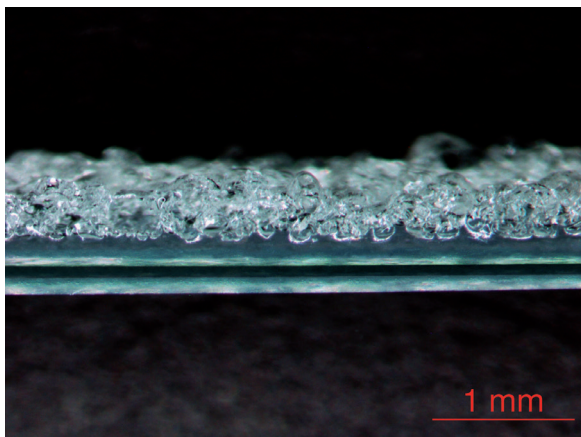
První výrobní proces silikonových polymerů byl patentován v roce 1958. Silikon, nebo – jak jej nazývají chemici – dimethylpolysiloxan, se vyrábí jako silikonový elastomer, silikonový gel a silikonový olej.

Se silikonem se setkáváme každý den:

v protipěnovém činidle při vaření, vodooodpudivém prostředku na oblečení, elektrické izolaci, lécích proti překyselení žaludku, nosném spreji v antiperspirantech, lesku v kosmetice apod.

Silikon neobsahuje žádná aditiva, obzvláště ne změkčovadla.

Při intenzivních studiích nebyla zjištěna alergická reakce na silikon.



řez obalu texturovaného implantátu (30x zvětšeno)

## E xistují různé typy implantátů?

Ano, k dispozici je široká škála implantátů.

Naším cílem ve společnosti POLYTECH Health & Aesthetics je zajistit individuální vzhled každé ženy. Proto vyrábíme pestrou paletu silikonových implantátů, které umožňují velký výběr korekce tvaru.

Existují čtyři základní modely:

- **Même®** – implantát s kulatou bází a centrální projekcí



- **Replicon®** – implantát s kulatou bází a maximální projekcí v dolní polovině (anatomická projekce)



- **Opticon®** – implantát se zkrácenou bází a anatomickou projekcí



- **Optimam®** – implantát s podlouhlou bází a anatomickou projekcí



Projekci je možné definovat ve čtyřech různých profilech: nízký, střední, vysoký a velmi vysoký. Každá z těchto kombinací je k dispozici v 18 různých velikostech (a se dvěma různými povrchy, viz str. 5).

Pevný a vysoce odolný obal našich implantátů sestává z několika vrstev silikonu a navíc je vybaven difúzní bariérou, která zabraňuje gelu v pronikání skrze pouzdro do okolní tkáně.

## Jaké plnicí materiály jsou k dispozici?

Osvědčenými plnicími materiály pro prsní implantáty je po mnoho let silikonový gel a fyziologický roztok. Implantáty plněné vysoce zesítěným silikonovým gelem představují nejvyspělejší techniku v oblasti náhrady měkkých tkání.



Prsní implantát rozdělený na poloviny zobrazující vysoce zesítěný kohezivní silikonový gel

Silikonový gel, který používáme ve společnosti POLYTECH Health & Aesthetics, drží tvar a po mechanickém stlačení se vrací do původního stavu. Když náš gel pro implantáty rozpůlíte na dvě části, můžete pozorovat měkkou, ale soudržnou konzistenci. Co se týče pocitu a pohybu, imituje přirozený prs velmi věrně.

## Proč existují různé povrchy implantátů?

Přirozenou reakcí se kolem všech cizorodých těles v těle, včetně implantátu, tvoří pouzdro – kapsule. To může implantát obklopit a smršťovat se. Smrštěním může dojít k deformaci implantátu, čímž se mění také tvar prsu. Pouzdro také může velmi ztvrdnout a způsobovat bolest. Tato komplikace se odborně nazývá kapsulární kontraktura a míra jejího výskytu je úměrná povrchu implantátu. První implantáty v šedesátých letech byly vyráběny s hladkým povrchem.

Od poloviny sedmdesátých let až dodnes se používají implantáty s mikropolyuretanovým povrchem. Koncem osmdesátých let byly představeny implantáty s texturovaným povrchem.

V současnosti jsou k dispozici implantáty se všemi třemi povrchy. Nezávisle na zlepšení operační techniky při implantacích vykazují implantáty z mikropolyuretanové pěny velmi nízký podíl kapsulární kontrakce: 0–3% oproti implantátům s hladkým povrchem (30%).<sup>45–47</sup>

Implantáty s texturovaným povrchem vykazují zřetelně nižší procento kapsulárních kontraktur (15 %) ve srovnání s implantáty hladkými (30 %).<sup>4,16-18</sup>

Z těchto důvodů se společnost POLYTECH Health & Aesthetics specializuje na implantáty s povrchy z mikropolyuretanové pěny a s texturovanými povrchy.

## Zajišťují bezpečnost implantátů nějaké testy?

Ano, průběžně. V celé Evropě zdravotnické normy a jiné standardy stanovují přesné požadavky na mamární (prsí implantáty). Suroviny, vývoj, výroba, kontrola jakosti, sterilizace a obaly jsou předmětem přísné regulace. Uvedme 2 příklady testů, jež jsou ve společnosti POLYTECH Health & Aesthetics pravidelně prováděny:

- ▶ **Únavový test.** Touto metodou se zkoumají dynamické síly působící na implantáty ženy při běhu. Norma vyžaduje 2 miliony cyklů, jež odpovídají hodnotě 10 uběhnutých kilometrů týdně po dobu 10 let. Obal implantátu nesmí vykazovat žádné vady. Provádíme 36 milionů cyklů a obal zůstává po tomto testu neporušen. To lze přirovnat k týdennímu běžeckému objemu 180 km po dobu 10 let.
- ▶ **Test elongace (deformity).** V průběhu této zkoušky zjišťujeme schopnost obalu implantátu udržet svůj tvar. Maximální elongace (natažení) je stanovena na 450 % velikosti implantátu. Obaly (těla) implantátů Polytech Health and Aesthetics dosahují v průběžných testech hodnoty 950 % svého tvaru bez změny tvaru.

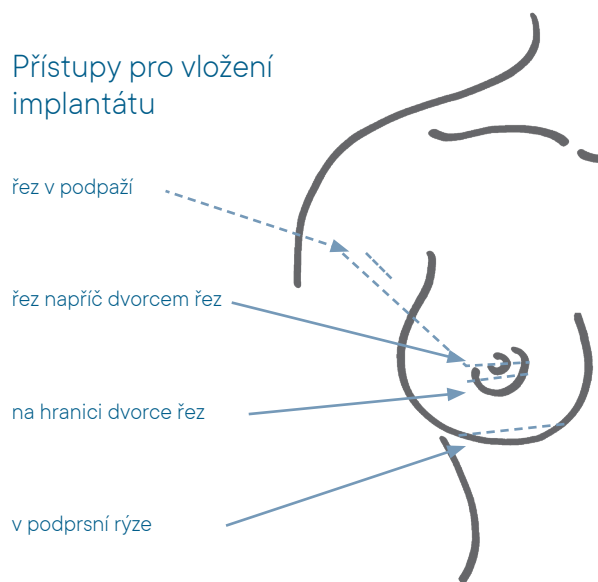
## Změní implantát můj fyzický vzhled?

Ano, právě to je ve většině případů cílem plastické chirurgie. Díky prsnímu implantátu může zrekonstruované poprsí působit velmi přirozeně na pohled i na dotek. V tomto kontextu samozřejmě hraje roli onkologický aspekt.<sup>19-21,48,49</sup> Korekce tvaru a augmentace mohou zlepšit váš vzhled podle vašeho přání.

## Existují různé chirurgické postupy

Ano, je jich poměrně mnoho. Doporučujeme vám obrátit se na svého lékaře, který vám sdělí více podrobností o operačních technikách používaných při rekonstrukci a augmentaci prsu. Váš lékař je odborník a vysvětlí vám jednotlivé metody a možná rizika zákroku.

### Přístupy pro vložení implantátu



## Jaké řezy se používají při zvětšení poprsí?

Operující lékař zvolí přístup na základě vyšetření. Řezy mohou vést podpažím (axilární řez) nebo oblastí prsu (řez napříč dorcem nebo na hranici dorce). Nejčastějším místem přístupu pro vložení implantátu je řez prsní rýhou pod řadrem (řez v podprsni rýze) viz str. 7

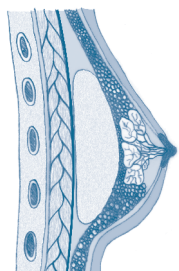
## Jak podstupovat preventivní vyšetření na rakovinu prsu?

Mamografie umožňuje zjistit přítomnost nádorů. Pomocí zvláštní Eklundovy techniky je možné mamografii provádět i u žen, kterým byl zaveden prsní implantát. Ke včasným zjištěním nádorů se používají moderní zobrazovací techniky, jako je sonografie, CT a MRI. 22-24,50,51

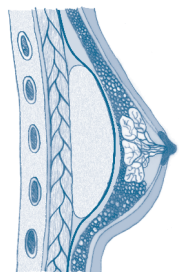
## Kde je implantát umístěn?

Při augmentaci prsu je implantát uložen buď přímo pod žláзовou tkání (subglandulárně), nebo pod svalovou fascií (subfasciálně) nebo pod prsní sval (submuskulárně).

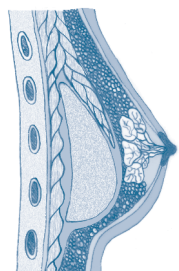
Při rekonstrukci záleží umístění do velké míry na onkologickém aspektu. Váš lékař vám nejlépe poradí, které umístění bude pro vás nejlepší. Implantáty společnosti POLYTECH Health & Aesthetics s přirozeně měkkým, vysoce zesítěným silikonovým gelem a vydutou zadní stranou lze uložit subglandulárně i submuskulárně tak, aby vytvarovaly vaše tělo přirozeným způsobem.



subglandulární



subfasciální



submuskulární

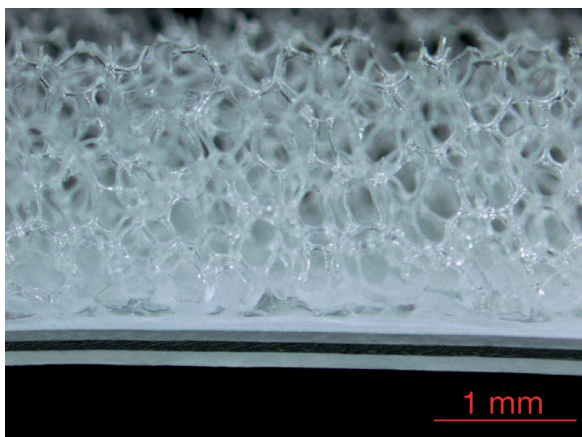
## Mají implantáty vliv na riziko rozvoje rakoviny prsu?

Z rozsáhlých studií vyplynulo, že ženám s prsními implantáty nehrozí zvýšené riziko onemocnění rakovinou prsu než srovnatelným ženám bez prsních implantátů. 25-29

Prsní implantát nemá žádný vliv na vznik rakoviny prsu. Rakovina prsu v souvislosti s implantáty s hladkým, texturovaným nebo mikropolyuretanovým povrchem nebyla pro kázána u lidí ani u zvířat. Nezávisle na této skutečnosti vědci hovoří o teoretických rizicích. 30, 31

## Způsobují implantáty s mikropolyuretanovým povrchem větší riziko infekce než ostatní implantáty?

Ne, vůbec ne. 32 Několik studií, které jsou k dispozici, dokazuje, že s mikropolyuretanovými implantáty není spojeno vyšší riziko infekce.



řez obalu implantátu s mikropolyuretanovým povrchem  
(30x zvětšeno)

## Jak dlouho implantát vydrží?

Každý hostitelský organismus vykazuje individuální reakci na cizí tělesa. Studie zabývající se implantáty s fyziologickým roztokem a tenkým pouzdrem v minulosti prokázaly průměrnou životnost prsního implantátu 10 let.<sup>43,44</sup>

Moderní implantační technologie společně s lepší kvalitou přinášejí výrazné individuální prodloužení této doby.

Společnost POLYTECH Health & Aesthetics pacientům nabízí možnost registrace v programu Implants of Excellence. Tento program zahrnuje prodlouženou záruku a průběžné informace o prsních implantátech.

## Hrozí ženám s prsním implantátem vyšší riziko autoimunitního onemocnění?

Ne. Nebyla prokázána žádná věrohodná souvislost mezi implantátem plněným silikonovým gelem a autoimunitními onemocněními.<sup>33-39</sup>

## Může silikonový gel prosakovat skrz obal implantátu?

Na rozdíl od předchozích generací implantátů se u moderních implantátů můžeme setkat jen s mizivým množstvím gelu v pojivových tkáních. Je tomu tak díky vyšší kvalitě obalu implantátu, který je nyní vybaven difuzní bariérou zabraňující propouštění gelu. Také vysoce zesíťovaný kohezivní výplňový gel<sup>40-42</sup> a snížení obsahu silikonového gelu s nízkou molekulární hmotností na absolutní minimum přispěly velkou měrou k vysoké kvalitě implantátů POLYTECH Health & Aesthetics.

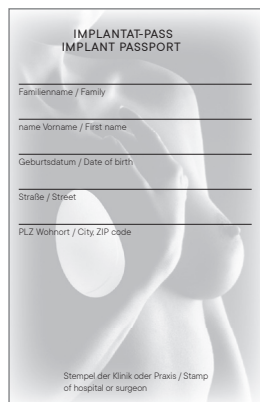
Rozhodnutím pro implantáty POLYTECH Health & Aesthetics a program **Implants of Excellence** si vybíráte výrobek nejvyšší kvality společně s nejvyšší osobní bezpečností. Prsní implantáty od společnosti POLYTECH Health & Aesthetics nesou značku **CE** pro zdravotnické prostředky. Pravidelné testování prokazuje, že kvalita našich implantátů vždy splňuje standardy a překračuje požadavky mnoha norem. S prodlouženou zárukou implantátů POLYTECH Health & Aesthetics můžete těžit z celoživotní záruky a ještě vyšší osobní bezpečnosti.

## Jak často je po implantaci nutné chodit na kontroly?

Váš lékař by měl implantáty zkontrolovat jednou až dvakrát ročně.

## Na co musím po zavedení implantátu brát ohled?

Po operaci obdržíte od svého lékaře pas k implantátu. Tento pas je součástí každého dodaného implantátu Polytech od roku 1995. Noste jej laskavě všude s sebou, aby byly kdykoli k dispozici informace ohledně typu a velikosti implantátu. O implantátu byste měla informovat personál provádějící mamografii a také každého lékaře, který vás léčí.



IMPLANTAT-PASS  
IMPLANT PASSPORT

Familiennamen / Family  
name Vorname / First name

Geburtsdatum / Date of birth

Straße / Street

PLZ Wohnort / City, ZIP code

Stempel der Klinik oder Praxis / Stamp  
of hospital or surgeon

## Jak se mám připravit na rozhovor s lékařem před operací?

Rekonstrukce nebo augmentace poprsí je dobrovolný chirurgický zásah vycházející z vašeho vlastního rozhodnutí. Možná vám pomůže, když si předem připravíte seznam otázek pro svého operujícího lékaře, např.:

- ▶ Jaký typ a velikost implantátu byste mi jako můj lékař doporučil? Proč?
- ▶ Kudy povedou řezy? A kde se bude nacházet implantát? Proč?
- ▶ Jak dlouho bude trvat, než se rána po operaci zcela zahojí?
- ▶ Jak dlouho budu v pracovní neschopnosti?
- ▶ Kdy se mohu vrátit do práce?
- ▶ Je něco, na co bych měla po této operaci dávat pozor (např. fyzická omezení při sportu apod.)?

Váš operátor vám provede důkladné vyšetření a poskytne vám podrobná doporučení. Neváhejte mu položit jakékoli otázky. Rozhodnutím podstoupit či nepodstoupit operaci byste si měla být velmi jistá. Je to velmi osobní rozhodnutí a záleží jen na vás!

Další informace a seznam studií, na které v této příručce odkazujeme, najdete na naší webové stránce.

Můžete se tam také dozvědět, jak a kde se implantáty vyrábějí:

[www.polytech-health-aesthetics.com](http://www.polytech-health-aesthetics.com)

Kvalita vyrobená v Německu



Distributor



# Sanimpo

**Sanimpo, spol. s r.o.**

Tismická 12 | 100 00 Praha 10 | Česká republika

Tel: +420-721412408

E-mail: [office@sanimpo.cz](mailto:office@sanimpo.cz)

[www.sanimpo.cz](http://www.sanimpo.cz)

Producent

# POLYTECH

**POLYTECH Health & Aesthetics GmbH**

Altheimer Str. 32 | 64807 Dieburg | Germany

phone +49 (0)6071 9863-0 | fax +49 (0)6071 9863-30

eMail [info@polytechhealth.com](mailto:info@polytechhealth.com)

[www.polytech-health-aesthetics.com](http://www.polytech-health-aesthetics.com)

Facebook [www.facebook.com/polytechhealth.en](http://www.facebook.com/polytechhealth.en)

Twitter [@polytechhealth](https://twitter.com/polytechhealth)

Implants made by POLYTECH –  
QUALITY made in Germany

[www.polytech-health-aesthetics.com](http://www.polytech-health-aesthetics.com)