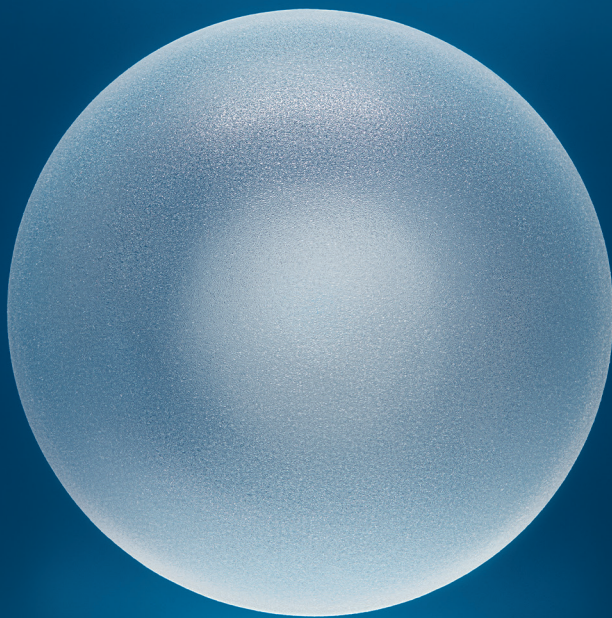


MESMO[®]

Mikrotexturované implantáty

Spojují benefity hladkých a
texturovaných implantátů



Made in
Germany

POLYTECH

MESMO[®] implantáty

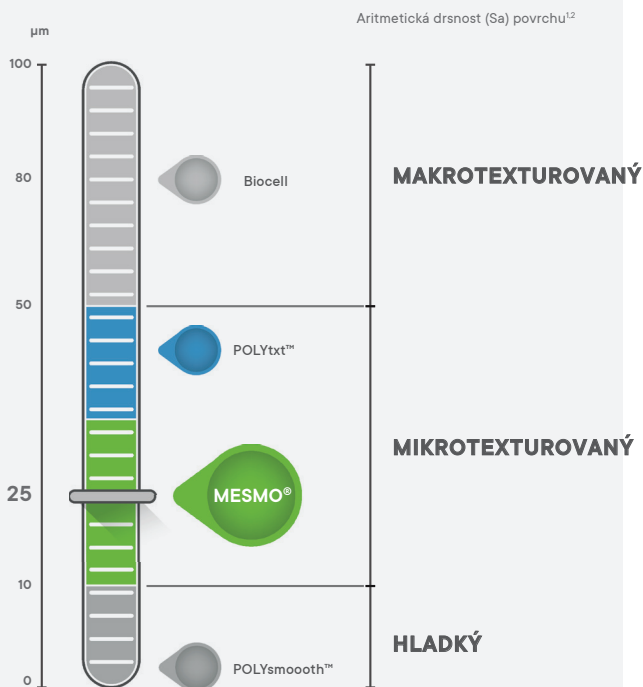
Vysoce kvalitní, jemně texturovaná volba

Mikrotexturace s aritmetickou drsností (Sa)

okolo **25 μm** poskytuje bezpečí a komfort pro pacientky.

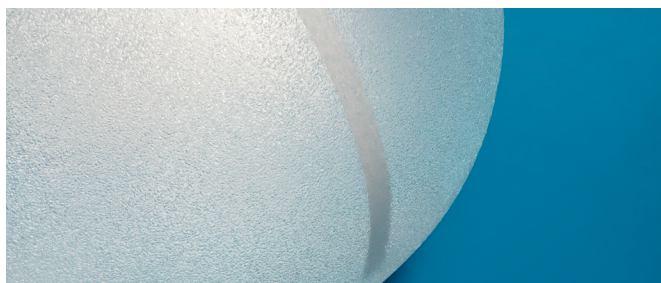
EN ISO 14607 : 2018

Jediná oficiální a řízená klasifikační metoda



1) S. Barr, et al, Journal of Mechanical Behavior of Biomedical Materials 75 (2017): 75-81

2) State Materials Testing Institute Darmstadt, Surface characterization of mammary implants according to DIN EN ISO 14607:2017-05 by confocal microscopy; Examination Report O 18 0383.



KVALITA VYROBENÁ V NĚMECKU

Nejvyšší standardy POLYTECHU pro bezpečí lékařů a pacientů

Implantáty POLYTECH splňují nebo **překračují** všechny výrobní harmonizované normy pro udělení **CE** certifikace.

Druh zkoušky	Harmonizovaná norma	POLYTECH výsledky
elongace	$\geq 450 \%$	850 %
tahová zkouška	$\leq 10 \%$	3.5 %



Vynikající bezpečnostní profil

308 pacientek (celkově 609 prsních implantátů) které podstoupily augmentaci nebo rekonstrukci s implantáty MESMO® byly sledovány mezi lety 2011 až 2018.

Tato bezpečnostní studie je založena na Kaplan-Meierově analýze o sbírání dat (stejně jako v kmenových studiích).

Souhrné výsledky povrchu MESMO® (5 let)

komplikace	Augmentace & Rekonstrukce¹ (95 % CI)	N = 308
Kapsulární kontraktura (Baker grade III-IV)	0.4% (0.1 – 2.6%)	
Vyjmutí implantátu	1.4% (0.5 – 3.7%)	
Reoperace	4.9% (2.3 – 10.4%)	
Ostatní komplikace	8.1% (4.5 – 14.3%)	

Souhrné výsledky z kmenových studií (5 let)

Allergan² Biocell komplikace	Hodnoty	
	Primární Augmentace N = 492	Primární Rekonstrukce N = 225
Kapsulární kontraktura (Baker grade III-IV)	3.3%	9.6%
Vyjmutí implantátu	8.2%	22.8%
Reoperace	16.7%	39.4%
Ostatní komplikace	24.6%	46.6%

Mentor^{3,4} Siltex komplikace	Hodnoty	
	Primární Augmentace N = 572	Primární Rekonstrukce N = 191
Kapsulární kontraktura (Baker grade III-IV)	1.8%	9.5%
Vyjmutí implantátu	6.0%	21.2%
Reoperace	17.2%	41.2%
Ostatní komplikace	44.8%*	64.9%*

1) Implants of Excellence. Annual Survey 2007–2018. POLYTECH, Data on File.

2) Health Canada. Drugs and health products, summary basis of decision (SBD) for Natrelle™ Highly Cohesive Silicone-filled breast implants. Allergan Medical; 2008.

3) Health Canada. Drugs and health products, summary basis of decision (SBD) for Mentor Memorygel™ CPG breast implants cohesive III. Mentor Medical System B.V.; 2010.

4) U.S. FDA Summary of safety and effectiveness data (SSED) for Mentor MemoryShape™ breast implants (PO60028). Mentor Worldwide LLC; 2013.

2), 3) 4) Not intended to be side by a side comparison.

*These are 6 year data sets.

Implantáty MESMO[®]

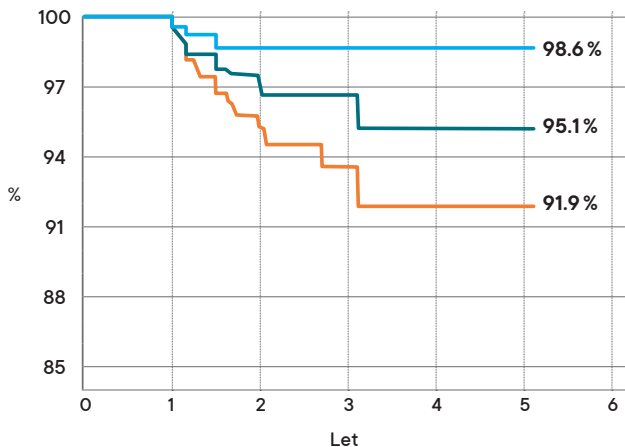
Výsledky za 5 let

92 % pacientek nemá žádné komplikace po 5 letech.

Možné komplikace	Míra komplikací	Pravděpodobnost bez komplikací (95 % CI)
Vyjmutí implantátu	1.4%	98.6% (96.3 – 99.5%)
Reoperace	4.9%	95.1% (89.6 – 97.7%)
Ostatní komplikace	8.1%	91.9% (85.7 – 95.5%)

Souhrnná pravděpodobnost žádných komplikací*

*) Kaplan-Meierova analýza



● Vyjmutí implantátu

● Reoperace

● Ostatní komplikace



MESMO®

Mikrotexturované implantáty

**Spojují benefity hladkých a
texturovaných implantátů**

- **Vysoce kohezivní gel**
- **Mikrotexturovaný povrch**
- **Přirozené** na dotyk
- **Kulaté & anatomické tvary**
- **Povrch MESMO®** umožní menší řez
- Nejnovější přírůstek naší řady **SublimeLine®**



Spokojenost pacientek*

98%

Kvalita života

se zlepšila nebo
se nezměnila

97%

je **velmi spokojeno** s
estetickými **výsledky**

94%

pocit
přirozenosti

POLYTECH Health & Aesthetics GmbH
Alzheimer Str. 32 / 64807 Dieburg / Germany
Tel +49 6071 9863 0
Fax +49 6071 9863 30
E-Mail info@polytechhealth.com
www.polytechhealth.com

Dovozce pro ČR: www.polytechimplantaty.cz